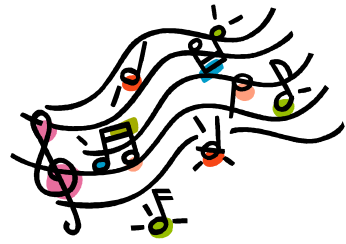


Stadtkapelle Lorch e.V.

Frauentreff



Veranstaltungschronik

Oper/Theater/kulturelle Veranstaltungen

- Staatstheater Stuttgart - Barbier von Sevilla, Hänsel & Gretl
- Stadtgarten Schwäbisch Gmünd - Best of Musicals
- Theaterbrette Plüderhausen (2 x)
- Holiday on Ice, (Jubiläum, mit Einkehr in VfB-Gaststätte)
- SI-Zentrum Musical Mary Poppins
- Traumpalast Schorndorf - Live Übertragung Metropolitan Opera NY
- Ebersbacher Theaterscheuer
- Kinobesuche

Führungen und Besichtigungen, stets mit gemütlicher Einkehr

- Uni Hohenheim - Botanischer Garten
- Rems-Zeitung mit Druckerei
- Konstanz, private Stadtführung (mit Wochenendticket)
- SWR mit Teilnahme bei Live-Sendung „Infomarkt-Marktinfo“
- Kräuterführung mit Frau Müller
- Krippenausstellung in Renningen
- Schillermuseum Marbach mit Neckarschiffahrt
- München Stadterkundung und Bummel (mit Wochenendticket)
- Miedermuseum Heubach
- Sternwarte Welzheim, mit Salzkuchenessen bei Hägele, Pfahlbronn
- Planetarium Stuttgart
- Kürbisausstellung, Blühendes Barock, sowie Sandwelten
- Stadtführung Tübingen

- Stuttgart Chinagarten und Wanderung
- Stuttgart Teehaus und Bummel
- Stuttgart Stadtbibliothek und Einkehr „Tauberquelle“
- Stuttgart Markthalle Führung und „Tauberquelle“
- Weleda Führung und Workshop (2x)
- Igginger Bänklesweg mit Otto
- Aalen's City blüht
- Schorndorf Gaupp'sche Apotheke
- Leinroden Lingelbach's Scheune – optische Täuschungen
- Einhorntunnel Schwäbisch Gmünd
- Heimatmuseum Waldstetten
- Schwäb. Gmünd, Kloster der Franziskanerinnen Führung
- Stadterkundung Cannstatt und Einkehr „Klösterle“
- Stadterkundung Schorndorf und Einkehr „Kesselhaus“
- Schwäbisch Gmünd Turmwächterführung
- Stadterkundung Esslingen und Einkehr „Osteria“
- Stuttgart 21 Baustellenführung und Einkehr „Tauberquelle“
- Stuttgart Flughafenführung und Einkehr „Klösterle“ Cannstatt“
- Aalen SDZ Führung und Stadtbummel
- Urbach Bäckerei Schulze Führung
- Waiblingen Haus der Geschichte, Apothekergarten, Altstadtbummel
- Winnenden Fa. Kärcher Führung und Stadtbummel
- Winterbach Bummel „Neue Mitte“

Gartenschauen und sonstige Outdoor-Unternehmungen

- Bundesgartenschau München mit Wochenendticket
- Landesgartenschau Plochingen und Hundertwasserhaus
- LGS Scharnhausen/Fildern
- LGS Heidenheim Brenzpark
- Kleine Gartenschau Rechberghausen
- LGS Schwäbisch Gmünd
- Remsgartenschau
- Nachtwanderungen nach Pfahlbronn zum Salzkuchenessen und Kirneck
- Radtouren nach Schwäbisch Gmünd, Waldhausen
- Urbach Lehrpfad Linsenbergl und Einkehr bei Margit
- Schelmenklinge Wanderung und Einkehr bei Lisbeth
- Herdtlinsweiler Wanderung und Hofcafe

- Straßdorf Skulpturenpfad und „Südbahnhof“
- Strümpfelbach Skulpturenpfad „Nuß“
- Börtlingen Wanderung und Besichtigung „Leuchtturm „Langer Franz“
- Alfdorf Wanderung um den Leineckstausee und Einkehr
- Wetzgau Himmelsgarten Spaziergang und Einkehr „Flamenco“

In Stuttgart

- Standseilbahn und Waldfriedhof Rhododendronblüte
- Blaustrümpflerweg und Zacke
- Höhenpark Killesberg, Dahlienschau
- Fernsehturm, Rösslesweg und Zacke
- Stuttgarter Stäffele, Uhlandshöhe Sternwarte, Bohnenviertel
- Citybus Hop on - Hop off

Weihnachtsmärkte

Esslingen, Stuttgart, Ludwigsburg, Waiblingen, Ulm, Aalen, Schorndorf,
Bad Wimpfen, Schwäbisch Gmünd, Göppingen, Bamberg

Sonstiges

- Kegeln
- Kurs VHS „Tücher binden“
- Weihnachtsbasteln bei Brigitte, Dia-Schau St. Petersburg, China, Usbekistan bei Gretl, England, Kenia bei Margit, Hongkong, Karibik bei Brigitte
- Grillen bei Irene und Margit
- Biergartenbesuche
- Gemütliche Einkehr